

SLOW LUXURY

ここにしかない、ゆっくりと時が流れる海辺の時間

時間とともに移り変わる港の風景、汽笛の音、潮風の香り・・・
全客室にはオープンテラスを完備し、270度海に囲まれた自然の魅力を感じながら
船旅のような優雅なホテルステイをお楽しみいただけます。

GUEST ROOMS

Each room features its own balcony

海と空と夜景に包まれる 船旅のようなリゾートステイ

全室にプライベートバルコニーを完備し、潮風を感じながら神戸の絶景を眺めることができます。神戸を一望する4つのパノラマビューは、たそがれ時からオレンジ、ブルー、漆黒へと変化していく空の移ろいととも、ハーバーランドの観覧車や、都会的なビル群、行き交う船のイルミネーションが美しく煌めき、時間を忘れて見入ってしまうほど魅力的です。

※内装やバルコニー家具の異なる部屋タイプがございます。
※部屋タイプのご指定は承っておりません。

Executive Twin South View



エグゼクティブツイン サウスビュー

広いバルコニーにゆったりとくつろげる家具を配したオープンエアスペースが特徴。水平線を望む南向きのエグゼクティブタイプのツインルーム。大きな窓から明るい陽射しが差し込む、開放的なお部屋です。

◎客室総面積：59㎡～(客室 37㎡～/バルコニー21㎡～)

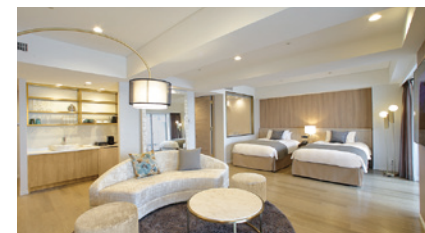


◁ Moderate Double South View

モデレートダブル サウスビュー

バルコニーの向こうに一面の海が広がり、行き交う船の穏やかな景色が魅力のお部屋です。

◎客室総面積：42㎡～(客室24㎡～/バルコニー16㎡～)



Junior Suite West View



ジュニアスイート ウェストビュー

ナチュラルな色合いを基調に、ゴールドを差し色に取り入れた、シンプルで落ち着いた空間の客室です。

◎客室総面積：76㎡(客室48㎡/バルコニー28㎡)

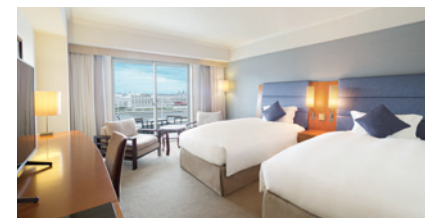
Standard Twin East View



スタンダードツイン イーストビュー

バルコニーからは、朝日に輝く港の風景や六甲山系の山々など神戸らしい景色が目前に広がります。

◎客室総面積：30㎡～(客室26㎡/バルコニー4㎡～)



RESTAURANT

With superb views of Kobe's scenery

神戸の景色を一望できる 4つの絶景レストラン

青い空と海、きらめく街の夜景・・・ホテル内には、どの方向からも神戸らしい風景を眺めながらお食事をお楽しみいただける4つのレストランをご用意。どの店舗もオーシャンビューや1000万ドルと称される夜景を目の前に望むロケーションが特徴です。大切な記念日やビジネスでの会食など、お料理のジャンルやご利用シーンに合わせてお選びいただけます。

※全レストランにて景色が望める個室をご用意しております。
(「ALL FLAGS」は宴会場併設)

Bar / VIEW BAR

バー「VIEW BAR」

最上階に位置し、神戸の夜景をパノラマで望む絶好のロケーション。オーセンティックな店内、オープンエアを満喫するテラスなど、エリアごとに様々な表情を演出する“大人のバータイム”をお楽しみください。ティータイムは夜とは異なる表情の景色とともに過ごしいただけます。

◎席数:98席(店内82席/バルコニー16席)



Steak House / ORIENTAL

1

ステーキハウス「オリエンタル」

「神戸ビーフ」をはじめとするこだわりの牛肉や厳選食材を「一番おいしい瞬間」にこだわって提供するステーキハウス。目の前で焼き上げるシェフの妙技と味を最上階からの絶景とともに堪能ください。

◎席数:30席 / 個室利用:6~24名様

Chinese Restaurant / TOUKASHUN

2

中国料理「桃花春」

神戸ポートタワーをはじめ、神戸ならではの眺望とともに本格広東料理をお楽しみいただけます。ファミリーにおすすめのオーダーバイキングや、旬の食材を取り入れたコース料理をご提供します。

◎席数:90席 / 個室利用:6~24名様

Buffet Restaurant /

Terrace & Dining ALL FLAGS

3

テラス & ダイニング「ALL FLAGS」

水平線を望むロケーションにあるオールデイダイニング。大きな窓から陽光が射し込む店内は開放感があふれ、オープンテラスエリアでは、潮風を感じながら食事をお楽しみいただけます。

◎席数:240席(店内160席/バルコニー80席)



3



3



3

BANQUET

At this Kobe resort surrounded by the ocean

さまざまなシーンにご利用いただける大小10の会場



ZUITEN

「瑞天」

コンセプトは「豪華客船でのリゾートへの旅」。豪華客船内の大劇場をイメージした、ダイナミックでリゾート感に溢れる空間です。ご人数や用途に合わせて大宴会場を2〜3分割してご利用いただけます。

◎面積:810㎡ ◎最大収容人数:690名



SEA'S

「シーズ」

バーカウンターを併設した専用の前室をもつテラス付きのプライベートパティールームです。

◎面積:185㎡ ◎最大収容人数:80名



NAGISA

「渚」

時間の流れとともに刻々と表情を変える海と空を望むことができる会場です。

◎面積:125㎡ ◎最大収容人数:90名

中・小宴会場から大宴会場まで、さまざまなタイプの会場をご用意しております。目的や人数に応じて、ホスピタリティにあふれるスタッフが当日までしっかりサポートいたします。新幹線「新神戸」駅から車で約15分、三宮からは専用無料シャトルバスを運行。近畿圏へのアクセスもとても便利です。



TENKU

「天空」

シックな色を基調に、木目やレンガの素材を用いたスタイリッシュな雰囲気の会場。一面の窓から美しいハーバービューをご覧いただけます。

◎面積:210㎡ ◎最大収容人数:112名



KAIO

「海王」

2面に広がるオーシャンビューが船旅のような贅沢感をお約束します。豪華客船内のメインダイニングをイメージした華やかな空間です。

◎面積:342㎡ ◎最大収容人数:160名



テラス付きのパーティスペースは、海を目の前に望む開放感あふれる空間。目の前に広がるパノラミックな神戸の風景も、ゲストへのおもてなしの一つ。歓談スペースはもちろん、テラスでのデザートブッフェや実演料理など、多目的にご利用いただけます。

WEDDING CHAPEL

ウエディング チャペル

神戸の海と空に囲まれた2つの幻想的な独立型チャペルで永遠の誓いを。

「マリンホール」 収容人数 / 88名

木の温もりを感じる、天井高14mの格調高い大聖堂。生演奏と聖歌隊の歌声が響き渡ります。

「アクアホール」 収容人数 / 80名

水の上に浮かぶ宝石箱をイメージしたガラスのチャペル。天窓から神戸ポートタワーが望めます。



ACCESS

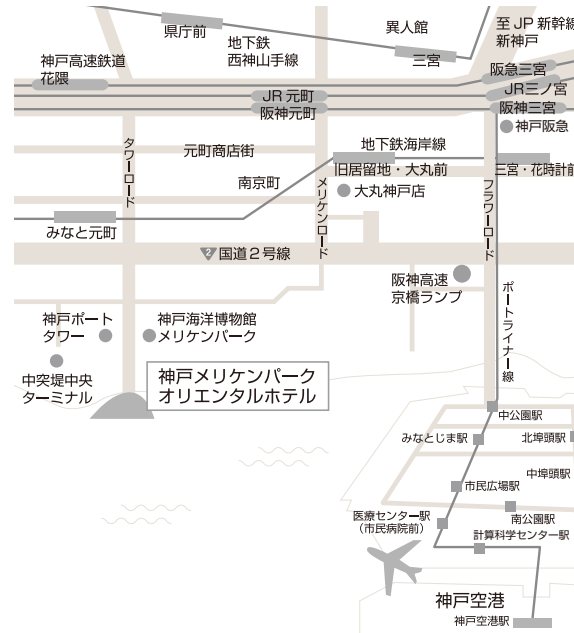
Arriving by train or subway or air or car

無料のシャトルバス利用で 神戸市内へも好アクセス

美しい山並みと青い海に囲まれた国際港都・神戸。「三宮」駅からホテルまで、お車で約10分。新幹線「新神戸」駅からは約15分。

ホテル無料シャトルバスも運行しており、神戸市内、近畿圏へのアクセスも抜群です。

所在地: 〒650-0042 神戸市中央区波止場町5-6
TEL: 078-325-8111



Arriving by / Shuttle Bus

無料シャトルバスのご案内 ※ホテルオークラ神戸との共同運行となっております。

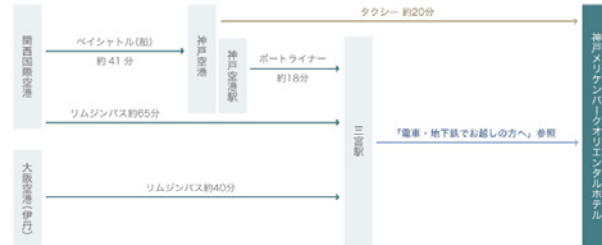
時刻	JR新神戸駅発	各線三宮駅発	ホテル発
8	40	10・30・50	00・20・50
9	20・40	30・50	10・50
10	20・40	30・50	10・30・50
11~19	00・20・40	10・30・50	10・30・50
20~21	20・40	30・50	10・50
22	20	30・50	10・40

★注) 時刻が■色のダイヤは土日祝日のみの運行となります。■内のダイヤはJR新神戸駅にはまいません。

※ホテルをご利用のお客さまに限りご乗車いただけます。
※ホテルから出発する便の定員は19名となっております。定員を超える場合はご乗車いただけません。
※所要時間及びダイヤは道路交通事情等により変更になる場合がございます。
※指定場所以外からのご乗降は、お断りさせていただきます。

Arriving by / Air

空港からのアクセス



神戸空港 [神戸空港 ←→ 三宮]

- 1) お車で約15分
- 2) ボートライナー「神戸空港駅」→「三宮駅」まで、約18分

関西空港 [関西空港 ←→ 三宮] 約65分 (リムジンバス)

*料金・時刻表は AIRPORT LIMOUSINE 阪神バスのHPをご覧ください。

関西空港 [関西空港 ←→ 三宮] 約65分

(神戸—関西ペイシャトル利用、神戸空港海上アクセスターミナル経由)

*料金・時刻表は神戸—関西ペイシャトルのHPをご覧ください。

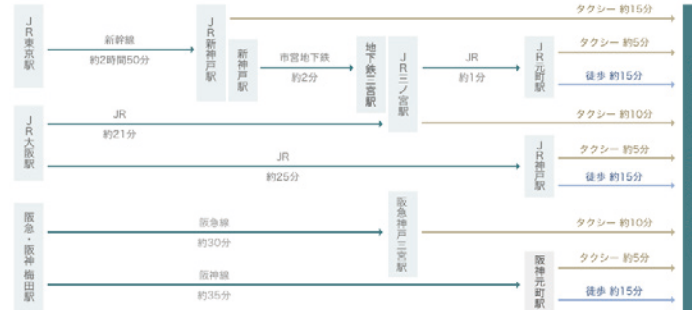
大阪空港 [大阪空港 ←→ 三宮] 約40分 (リムジンバス)

*料金・時刻表は AIRPORT LIMOUSINE 阪神バスのHPをご覧ください。

※三宮からは、ホテル無料シャトルバス、またはホテル最寄り駅より徒歩、またはタクシーをご利用ください。

Arriving by / Train or Subway

電車・地下鉄からのアクセス



新幹線「新神戸」駅より、お車で約15分

JR「神戸」駅より、お車で約5分

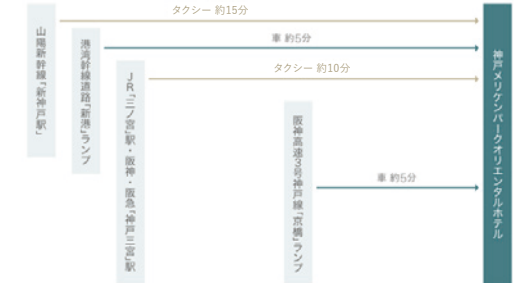
JR・阪急・阪神・地下鉄「三宮」駅より、お車で約10分
(ホテル無料シャトルバスあり)

JR・阪神「元町」駅より、徒歩約15分

地下鉄海岸線「みなと元町」駅 出口2番より、徒歩約8分

Arriving by / Car

お車でアクセス



タクシーでのご来館

- ・JR「神戸」駅より、約5分
- ・JR・阪急・阪神・地下鉄「三宮」駅より、約10分
- ・新幹線「新神戸」駅より、約15分
- ・神戸空港より、約20分

お車でのご来館

- ・阪神高速3号神戸線「京橋」I.Cより、約5分
- ・阪神高速5号湾岸線～ハーバーハイウェイ 住吉浜インターにて 乗り継ぎ～ 阪神高速神戸線摩耶インター経由、京橋インターより約5分
- ・阪神高速5号湾岸線～住吉浜インター～ハーバーハイウェイ経由、新港(三宮)出口より約5分

※駐車場、駐車料金につきましてはホームページをご確認ください。